

Tento dodatek nabývá platnost 18.6.2015

6.5 Přívěra výfuku (125 MAX a 125 MAX DD2)

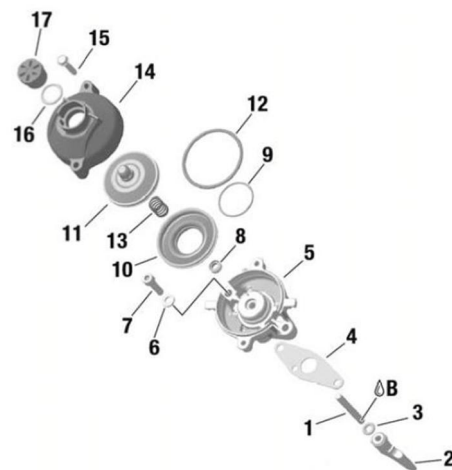
Používat se smí dvě verze originálního systému přívěry výfuku (pneumaticky/elektronicky časovaná). Oba systémy musí být používány tak, jak jsou dodávány s namontovanými všemi součásti.

Délka přívěry výfuku (položka 4 pneumatického časování, položka 2 elektronicky časované přívěry) je 36,5 mm +0,20 mm/-0,30 mm.

Šířka sedla je 4,8 mm +/-0,3 mm

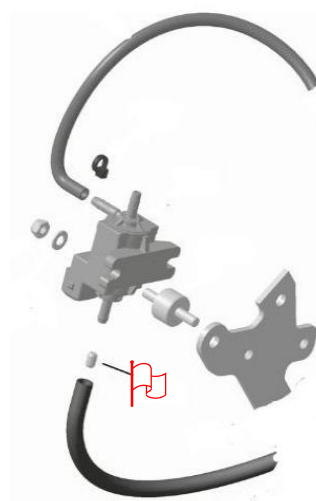
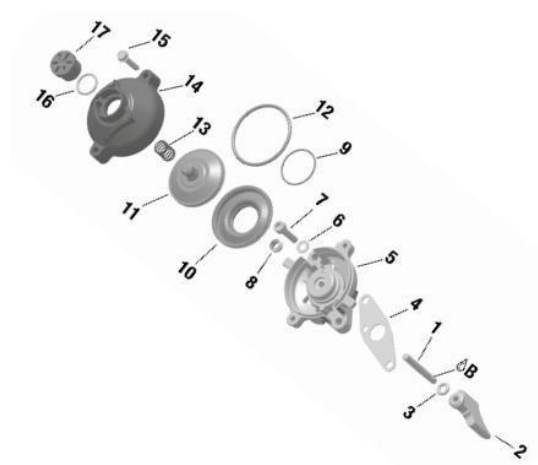
Zeleně zbarvený výfukový měch (položka 11 pneumatické přívěry výfuku, položka 10 elektronicky časované přívěry výfuku, obj. č. Rotax 260 723) je jediný povolený.


Verze 1, pneumaticky časovaná přívěra výfuku. **Verze 2, elektronicky časované výfukové**
(podtlak v klikové skříni používaný k zavření
přívěry výfuku) Pružina (13) pod pístem přívěry
výfuku (11)



Při elektronickém časování přívěry výfuku je povoleno také používat verzi používající kladný tlak v klikové skříni pro zavření přívěry.

Verze 2, elektronicky časovaná přívěra výfuku
(kladný tlak v klikové skříni používaný k zavření přívěry)
Pružina (13) vně pístu přívěry (11)



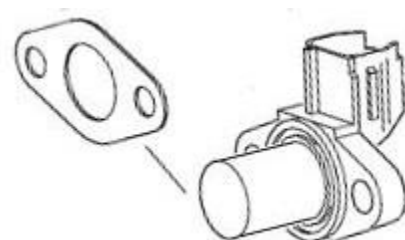
Montáž pulsní trysky  do tlakové hadice je povolené nastavení. Směr pulsní trysky uvnitř tlakové hadice je volný.

6.6. Systém zapalování

Označení snímače klikového hřídele musí obsahovat v prvním řádku následující čísla 029600-0710. Ocelová kulička (průměr 3-5 mm) umístěná na kruhovém povrchu snímače musí zůstat ve středu kruhového povrchu.



Montáž těsnění (Rotax 431 500, tloušťka 0,8 mm) mezi snímačem klikového hřídele a klikovou skříň je povolena volba.



V Prachaticích dne 17.6.2015

Milan Šimák
MS KART s.r.o.