



Technická komise FAS AČR

## TECHNICKÁ INFORMACE č. 03/2016,

týkající se

### Výkladu FAS AČR k úpravě předpisu 279A – 2.19 „Sedačka jezdce buggy“

určeno pro: AX

publikováno: 27.3.2016

Výklad čerpá ze zveřejněného doplňku předpisu 279A – 2.19 př. J FIA ze dne 17.3. 2016.

### 1. Znění úpravy předpisu ze 17.3. 2016 v GB:

#### Driver's seat

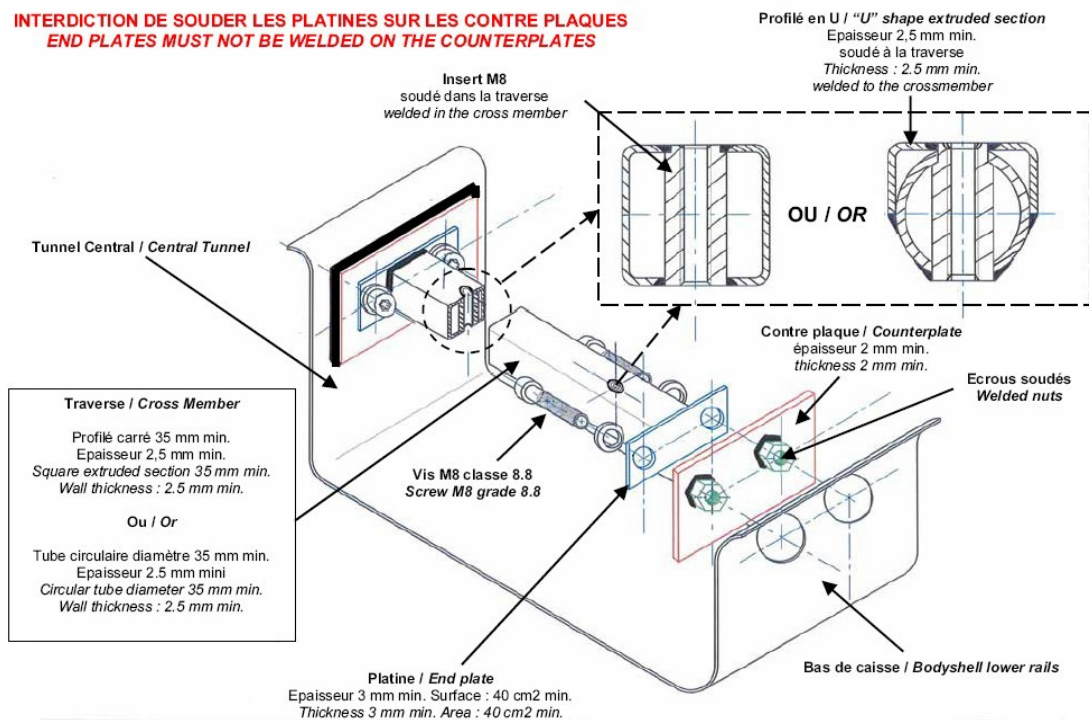
A complete, FIA-homologated seat is mandatory (8855-1999 or 8862-2009 standards). This seat may not be modified in any way. The seat supports must be fixed on anchorage points for fixing seats in conformity with Drawing 253-65B, **but instead of boxing the crossmembers to the chassis, the crossmembers must be welded to the buggy's main structure, cross-wise or length-wise.** The seat supports may also be welded to the buggy's main structure.

Article 279A-2.19 (for 2016 only):

#### **Článek 279A-2.19 (pouze pro rok 2016)**

#### **Driver's seat - Sedačka jezdce – obr. 253-65B**

**INTERDICTION DE SOUDER LES PLATINES SUR LES CONTRE PLAQUES  
END PLATES MUST NOT BE WELDED ON THE COUNTERPLATES**





## **2. Vysvětlující korespondence mezi členy FIA Off Road Commission**

*Could you please forward this to the ORC for approval.*

**2016 :** *option 1 = FIA homologated seat installation with the original manufacturer's seat mounting, on crossmembers welded to the chassis OR option 2 = FIA homologated seat installation with « self-made » brackets welded to the chassis ;*

**2016:**

**VARIANTA 1 = FIA homologované sedačky, namontované přes originální držáky na vevařené příčníky (podélníky) do hlavní struktury buggy nebo**

**VARIANTA 2 = FIA homologované sedačky instalované přes «vlastnoručně vyrobené» držáky, přivařené ke struktuře buggy**

**2017 :** *option 1 only = FIA homologated seat installation with the original manufacturer's seat mounting, on crossmembers welded to the chassis*

**2017:**

**pouze VARIANTA 1**

**Závěr: a) Znění úpravy (bod ad1) a vysvětlující korespondence (bod ad 2) si neodporují  
b) Pro rok 2017 bude chybět věta :**

The seat supports can also be welded to the buggy's main structure.

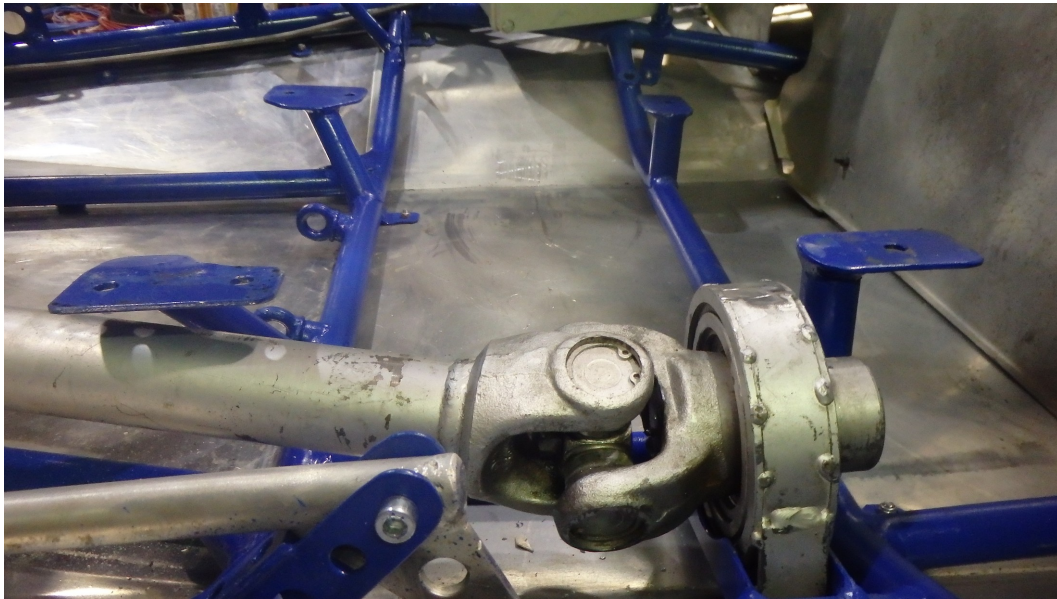
**Držáky sedačky mohou být přivařeny přímo k hlavní struktuře/šasi buggy**

## **3. Výklad znění úpravy předpisu 279A – 2.19 dle FAS AČR**

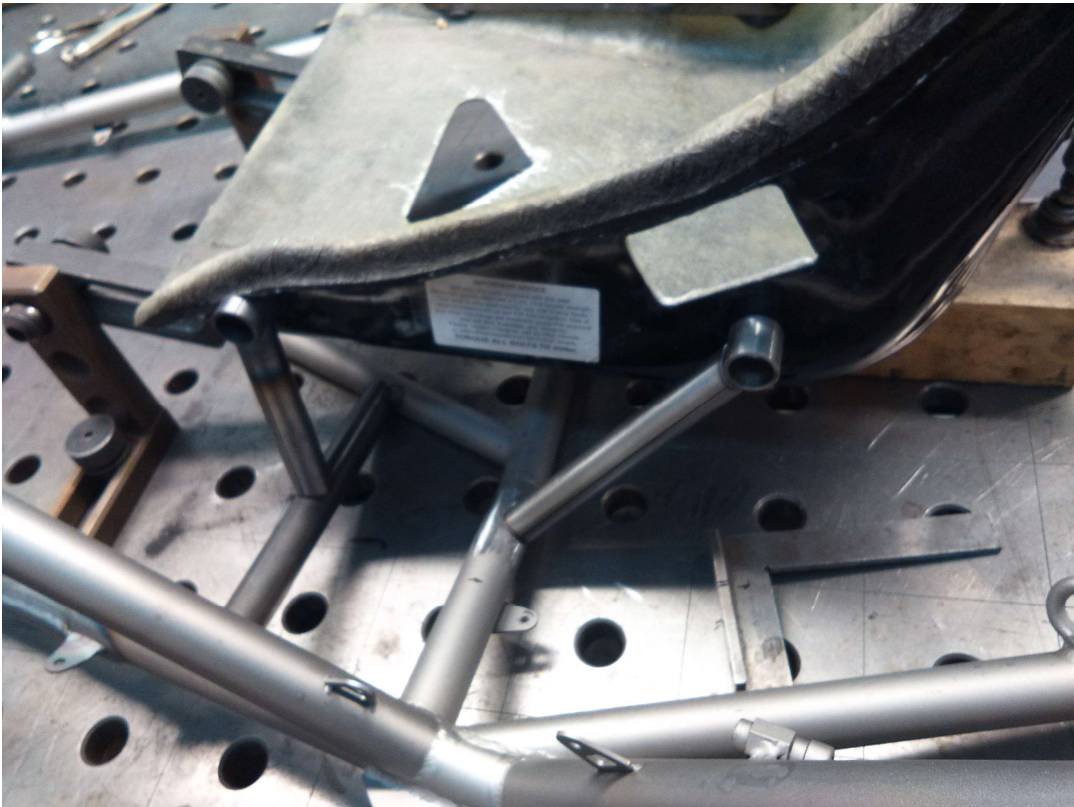
Na základě výše uvedených skutečností lze v roce 2016 pro buggy, startující v ME, použít pouze FIA homologovanou sedačku bez úprav, připevněnou i svépomocí vyrobenými držáky, které mohou být přivařeny k hlavní struktuře buggy. Předpisu tak podle výkladu FAS AČR odpovídají i všechna řešení, uvedená na všech níže umístěných fotografiích, kde jsou použity držáky různého provedení, různých profilů (trubka, plocháč..) a různých rozměrů, které nemusí korespondovat s rozměry a průřezy uvedenými na obr. 253-65B.













Ing. Josef Stránský  
Technická komise FAS AČR